

DE Betriebsanleitung - LED Ovalleuchte (Art.-Nr. 345606)



Sicherheitshinweise:

- Bitte lesen Sie unbedingt diese Gebrauchsanweisung, bevor Sie die Leuchte installieren und bewahren Sie sie anschließend gut auf.

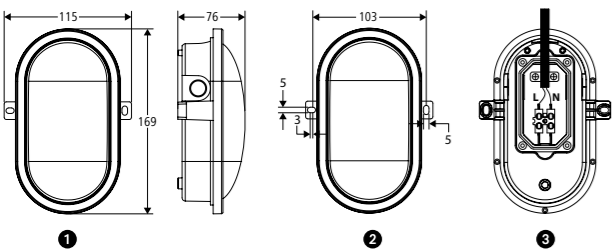
- Die Leuchte ist gegen Spritzwasser geschützt und ist für den Einsatz im Innen- und Außenbereich geeignet.
- Die Installation und Wartung der Leuchte darf nur von einer qualifizierten Fachkraft durchgeführt werden.
- Schalten Sie vor der Installation und vor Wartungsarbeiten stets die Spannungsversorgung ab.
- Die Leuchte darf ohne alle ordnungsgemäß angebrachten Dichtungsringe nicht benutzt werden!
- Eine zerstörte Schutzabdeckung muss vor weiterer Benutzung der Leuchte durch eine Original Schutzabdeckung ersetzt werden.

Montage und Anschluss an Stromversorgung:

Stellen Sie sicher, dass die Spannungsversorgung abgeschaltet ist. Entfernen Sie die Schutzabdeckung vom Gehäuse, damit Sie die Anschlussleitung anschließen können. Die beigelegte Tülle über die Anschlussleitung ziehen. Führen Sie nun die Anschlussleitung durch die Kabeleinführung des Gehäuses und schließen Sie das Kabel entsprechend der Abb. 3 an der Lüsterklemme der Leuchte an (N = blaues Kabel, L = braunes Kabel). Stellen Sie sicher, dass die Dichtung an der Kabeleinführung das Eindringen von Wasser verhindert. Markieren Sie die Position der Befestigungslöcher (siehe auch Abb. 2) und bohren Sie entsprechende Löcher in die Wand. Befestigen Sie das Gehäuse mit geeigneten Schrauben an der Wand. Montieren Sie die Schutzabdeckung wieder auf das Gehäuse. Achten Sie auf den korrekten Sitz der Dichtung.

Wartung und Reinigung:

Die LED-Leuchte enthält keine Komponenten, die gewartet werden müssen. Die LED-Lichtquelle kann nicht ersetzt werden. Falls nötig muss die gesamte Leuchte ausgetauscht werden. Verwenden Sie keine Lösungsmittel, ätzende Reinigungsmittel oder ähnliches. Benutzen Sie zur Reinigung nur ein trockenes oder leicht angefeuchtetes Tuch.



Technische Daten

Leistung:	5,5 W
Lichtstrom:	450 Lumen
Lichtausbeute:	80 lm/W
Abstrahlwinkel:	120 °
Lebensdauer Chip (L70):	> 30.000
Eingangsspannung:	220 - 240 V / 50 - 60 Hz
Farbtemperatur:	6.500 K
Farbwiedergabe (CRI):	Ra > 80
Schutzart:	IP 54
Abmessungen inkl. Gestell (L x B x H):	ca. 16,9 x 11,5 x 7,6 cm

Dieses Produkt enthält eine Lichtquelle der Energieeffizienzklasse E.



CE-Zeichen / CE-Konformitätserklärung

Hiermit erklärt die Albert KERBL GmbH, dass sich das in dieser Anleitung beschriebene Produkt/Gerät in Übereinstimmung mit den grundlegenden Anforderungen und den übrigen einschlägigen Bestimmungen und Richtlinien befindet. Das CE-Zeichen steht für die Erfüllung der Richtlinien der Europäischen Union.



Elektroschrott

Die sachgerechte Entsorgung des Gerätes nach dessen Funktionstüchtigkeit obliegt dem Betreiber. Beachten Sie die einschlägigen Vorschriften Ihres Landes. Das Gerät darf nicht mit dem Hausmüll entsorgt werden. Im Rahmen der EU-Richtlinie über die Entsorgung von Elektro- und Elektronik-Altgeräten wird das Gerät bei den kommunalen Sammelstellen bzw. Wertstoffhöfen kostenlos entgegengenommen oder kann zu Fachhändlern, die einen Rücknahmeservice anbieten, zurückgebracht werden. Die ordnungsgemäße Entsorgung dient dem Umweltschutz und verhindert mögliche schädliche Auswirkungen auf Mensch und Umwelt.

FR Mode d'emploi - LED Ovalleuchte (Art.-Nr. 345606)



Conseils de sécurité :

- Lisez impérativement le présent mode d'emploi avant d'installer le hublot et conservez-le ensuite soigneusement.

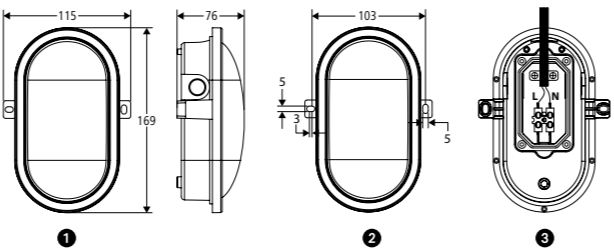
- Le hublot est protégé contre les projections d'eau et est conçu pour être utilisé en intérieur comme en extérieur.
- L'installation et l'entretien du hublot doivent uniquement être effectués par une personne habilitée.
- Avant installation ou travaux d'entretien, coupez l'alimentation électrique.
- Le hublot ne doit pas être utilisé sans que les joints d'étanchéité prévus soient montés.
- Tout cache de protection endommagé doit être remplacé par un cache de protection original avant de poursuivre l'utilisation du hublot.

Montage et branchement électrique :

Assurez-vous que l'alimentation en tension soit coupée. Retirez le cache de protection du boîtier afin de pouvoir brancher le câble de raccordement. Insérer les 2 fils dans la gaine de protection puis la glisser dans le passage de câble prévu à cet effet et raccordez les 2 fils au domino (conformément à l'illustration 3) de la lampe (N = fil bleu, L = fil marron). Assurez-vous que le joint d'étanchéité du passage de câble soit bien en place afin d'éviter toute entrée d'eau. Marquez l'emplacement des trous de fixation (voir également l'illustration 2) et percez les trous correspondants dans le mur. Fixez le boîtier sur le mur à l'aide de vis appropriées. Remplacez le cache de protection sur le boîtier. Veillez à ce que le joint soit bien en place.

Entretien et nett oyage :

Le hublot LED ne contient aucun composant nécessitant un entretien. La source lumineuse LED ne peut pas être remplacée. Si nécessaire, l'intégralité du hublot doit être remplacée. N'utilisez aucun solvant, produit de nettoyage abrasif ou autres produits similaires. Pour le nettoyage, utilisez uniquement un chiffon sec ou légèrement humide.



Caractéristiques techniques

Puissance délivrée :	5,5 W
Flux lumineux :	450 Lumen
Rendement lumineux :	80 lm/W
Angle de rayonnement :	120 °
Durée de vie de la puce (L70) :	> 30.000
Tension d'entrée :	220 - 240 V / 50 - 60 Hz
Température des couleurs :	6.500 K
Restitution des couleurs (CRI) :	Ra > 80
Indice de protection :	IP 54
Dimensions (L x l x H) :	ca. 16,9 x 11,5 x 7,6 cm

Ce produit contient une source lumineuse de classe d'efficacité énergétique E.



Marque CE / déclaration de conformité CE

La société Albert KERBL GmbH déclare par la présente que le produit/l'appareil décrit dans le présent mode d'emploi est en conformité avec les exigences et autres dispositions applicables des directives La marque CE indique que les directives de l'Union Européenne sont satisfaites.



Déchets électriques et électroniques

Il appartient à l'exploitant d'éliminer l'appareil de manière conforme quand il ne fonctionnera plus. Respecter les prescriptions en vigueur de votre pays. Ne pas éliminer l'appareil avec les ordures ménagères. Dans le cadre de la directive européenne sur l'élimination des appareils électriques et électroniques usagés, l'appareil est repris gratuitement par le centre de collecte municipal ou les déchetteries, ou alors celui-ci peut être rapporté à un revendeur spécialisé proposant un service de reprise. Une élimination réglementaire protège l'environnement et empêche d'éventuelles conséquences nocives sur les hommes et l'environnement.

EN Operating Instructions - LED Ovalleuchte (Art.-Nr. 345606)



Safety Notes:

- Please read these operating instructions before you install the lamp and then store them somewhere safe.

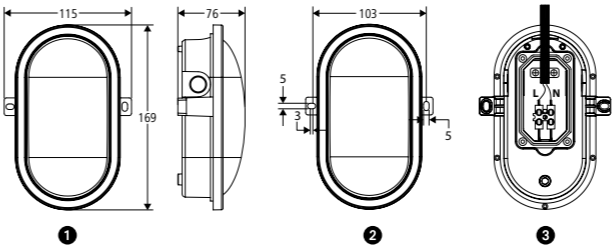
- The lamp is protected against spray water and is suitable for use in and outdoors.
- The lamp may only be installed and maintained by a qualified professional.
- Always turn off the power supply before installing or servicing the light.
- Do not use this light without properly attached gaskets!
- Damaged protective covers must be replaced with an original protective cover before the light can be used again.

Assembly and connecting the power supply:

Make sure the voltage supply is shut off. Remove the protective cover from the housing so you can connect the connection cable. Pull the included cable bushing over the connection cable. Guide the connection cable through the cable bushing on the housing and connect the cable to the luster terminal in accordance with the Fig. (N = blue wire, L = brown wire). Make sure the seal on the cable bushing prevents water from getting in. Mark the position of the mounting holes (see also Fig. 2) and drill corresponding holes into the wall. Attach the housing to the wall with suitable screws. Mount the protective cover back on the housing. Make sure the gasket is seated correctly.

Maintenance and cleaning:

The LED light does not contain parts that need servicing. The LED light source cannot be replaced. If necessary, replace the entire light. Do not use solvents, corrosive cleaners or the like. Use a dry or slightly moist cloth for cleaning ONLY.



Technical specifications

Output:	5.5 W
Light flux:	450 Lumen
Luminous efficacy:	80 lm/W
Angle:	120 °
Chip service life (L70):	> 30.000
Input voltage:	220 - 240 V / 50 - 60 Hz
Colour temperature:	6,500 K
Colour rendering (CRI):	Ra > 80
Protection type:	IP 54
Dimensions (L x W x H):	ca. 16.9 x 11.5 x 7.6 cm

This product contains a light source of energy efficiency class E.



CE Mark / CE Declaration of Conformity

Albert KERBL GmbH hereby declares that the product / device described in these instructions complies with the fundamental requirements and other relevant stipulations and regulations. The CE mark confirms compliance with the Directives of the European Union.



Electrical waste

It is up to the operator to dispose of the device responsibly after its useful life in accordance with local regulations. Consult the relevant regulations for your country. The device must not be disposed of in household waste. Under the terms of the EU Directive on the disposal of old electrical and electronic equipment, the device can be taken to local authority-run refuse sites or recycling plants free of charge, or returned to dealers who offer a returns service. Correct disposal protects the environment and prevents any possible harmful impacts on humans and the environment.

IT Istruzioni per l'uso - LED Ovalleuchte (Art.-Nr. 345606)



Indicazioni di sicurezza:

- Leggere assolutamente le presenti istruzioni per l'uso prima di installare la lampada e conservarle poi con cura.

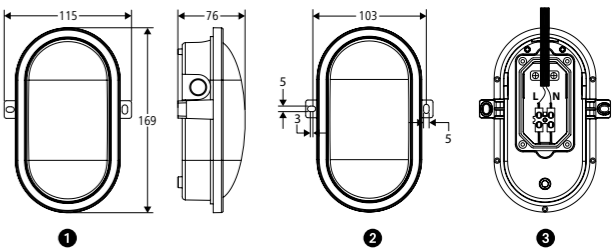
- La lampada è protetta contro gli spruzzi d'acqua ed è idonea all'utilizzo in ambienti interni ed esterni.
- L'installazione e la manutenzione della lampada possono essere eseguite solo da personale qualificato.
- Prima dell'installazione e delle operazioni di manutenzione staccare sempre l'alimentazione elettrica.
- Questa lampada non può essere utilizzata senza tutte le guarnizioni regolarmente applicate!
- Una copertura protettiva rotta deve essere sostituita con una copertura originale prima di continuare a utilizzare la lampada.

Montaggio e allacciamento all'alimentazione elett rica:

Accertarsi che l'alimentazione elettrica sia staccata. Togliere la copertura protettiva dall'involucro per poter collegare il cavo di allacciamento. Tirare l'isolatore passante sul cavo di allacciamento. Guidare ora il cavo di allacciamento attraverso il passacavo dell'involucro e collegarlo al morsetto della lampada secondo l'illustr. 3 (N = cavo blu, L = cavo marrone). Accertarsi che la guarnizione sul passacavo impedisca all'acqua di penetrare. Segnare la posizione dei fori per il fissaggio (vedi anche illustr. 2) e trapanare i relativi fori nella parete. Fissare l'involucro alla parete con viti idonee. Rimontare la copertura protettiva sull'involucro. Prestare attenzione al corretto alloggiamento della guarnizione.

Manutenzione e pulizia:

La lampada a LED non contiene componenti che necessitano di manutenzione. La fonte luminosa a LED non può essere sostituita. In caso di necessità, occorre sostituire l'intera lampada. Non utilizzare solventi, detersivi corrosivi o similari. Per la pulizia, servirsi unicamente di un panno asciutto o leggermente inumidito.



Dati tecnici

Potenza:	5,5 W
Flusso luminoso:	450 Lumen
Resa luminosa:	80 lm/W
Angle:	120 °
Durata utile del chip (L70):	> 30.000
Tensione di ingresso:	220 - 240 V / 50 - 60 Hz
Temperatura di colore:	6.500 K
Resa dei colori (CRI):	Ra > 80
Grado di protezione:	IP 54
Dimensioni (Lungh. x Largh. x Alt.):	ca. 16,9 x 11,5 x 7,6 cm

Questo prodotto contiene una sorgente luminosa di classe di efficienza energetica E.



Marchio CE / dichiarazione di conformità CE

La Albert KERBL GmbH dichiara che il prodotto/ l'apparecchio descritto in queste istruzioni è conforme ai requisiti fondamentali e alle ulteriori disposizioni e direttive pertinenti. Il marchio CE indica che sono state soddisfatte le direttive dell'Unione Europea.



Rottame elettrico

Il gestore è tenuto a smaltire l'apparecchio al termine della sua vita utile attenendosi alle prescrizioni in vigore nel rispettivo paese. Non smaltire l'apparecchio insieme ai rifiuti domestici. Nell'ambito della Direttiva UE per lo smaltimento di apparecchiature elettriche ed elettroniche vecchie, l'apparecchio viene ritirato gratuitamente dai centri di raccolta comunali o dai centri di riciclaggio, oppure può essere restituito ai rivenditori che offrono un servizio di ritiro. Lo smaltimento regolare contribuisce alla salvaguardia dell'ambiente ed impedisce potenziali effetti dannosi sull'uomo e sull'ambiente.

